

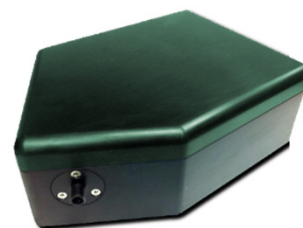
ラマン分光器

特長

- ・高スルーput小型ラマン分光器
- ・高品質分光画像
- ・高効率、低迷光、低偏光依存、高分散の自社製透過型体積位相ホログラフィックグレーティング (VPHG) を使用
- ・裏面入射型 (Back-thinned) シリコン CCD
- ・ファイバまたはフリースペース入力
- ・ディテクタのTE冷却不要
- ・レーザとの一体型も供給可能



Stroker 785 f/1.3



Stroker 532 f/1.3

仕様 (Stroker 785 f/1.3)

項目	仕様
F/#	1.3
グレーティング	1625 lp/mm HD VPG
回折効率	83% avg for S&P
レンズ設計	7 elements, 5 groups
画質	10um spot size
バンド幅	200cm ⁻¹ to 2000cm ⁻¹ 800nm to 940nm
分解能	10cm ⁻¹
スリット大きさ	0.05mm × 1mm
サンプリング大きさ	0.1mm × 2mm
パッケージサイズ	125mm × 120mm × 50mm
インターフェース	USB 2.0
電圧	12V
ソフトウェア	SpectraView

CCD仕様

項目	仕様
ディテクタ	Hamamatsu S10420-1006
タイプ	裏面入射型, 低エタロニング
画素数	1024 × 64 ピクセル
画素サイズ	14 × 14 um
ディテクタ有効域	14.336 × 0.896 mm
飽和電荷量	300ke ⁻
読み出しノイズ	6e ⁻ -RMS
ダイナミックレンジ	50,000



Stroker 785L (レーザとの一体型)

OCT用分光器
可視光用分光器もございます